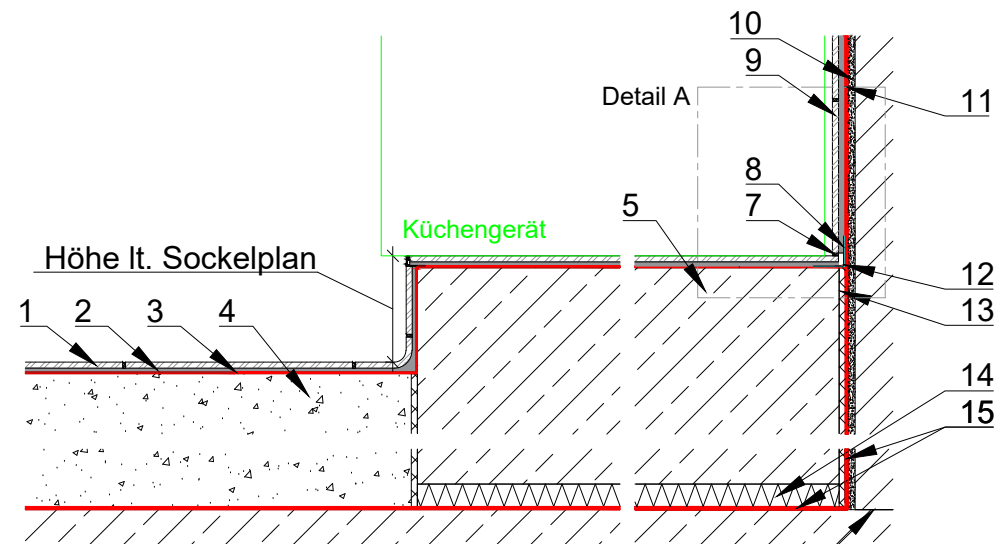


REGELSCHNITT SOCKELAUFBAU

Sockel Wandseitig:

- | | | | | | |
|---|-------------------|----|-------------------|----|--|
| 1 | Fliesen | 6 | Leer | 11 | Wandabdichtung |
| 2 | Fliesenkleber | 7 | Dehnfuge | 12 | Dichtband |
| 3 | Verbundabdichtung | 8 | Schnittschutzband | 13 | Dämmstreifen (Schallentkopplung) |
| 4 | Fußbodenaufbau | 9 | Fliesen | 14 | Trittschalldämmung (Schallentkopplung) |
| 5 | Stahlbeton | 10 | Putz | 15 | Bauwerksabdichtung |

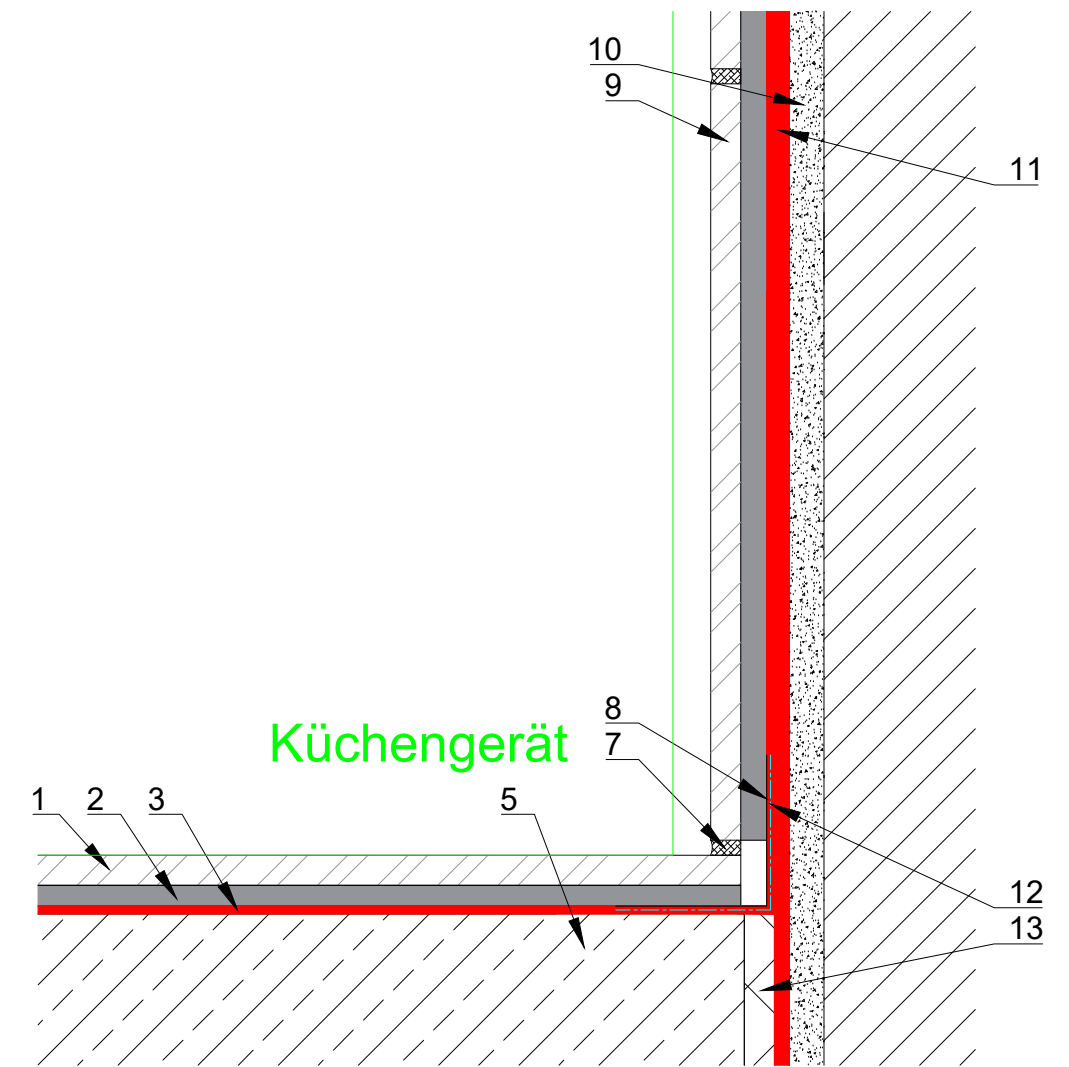


Bei erdberührenden Bauteilen muss eine zusätzliche bituminöse Bauwerksabdichtung vorgesehen werden!

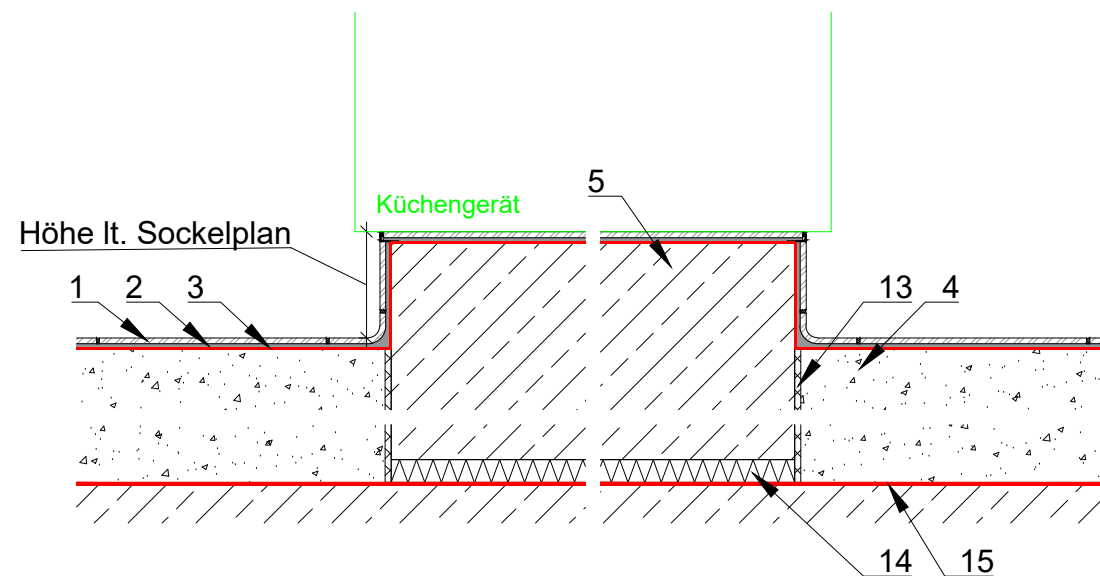
Es handelt sich hierbei um eine nicht maßstabsgetreue Detailskizze!

DETAIL A

Beschreibungen lt. Sockel
Wandseitig



Sockel Freistehend:



Es handelt sich hierbei um eine nicht maßstabsgetreue Detailskizze!

Alle Bemerkungen am jeweiligen Plan müssen berücksichtigt und zur Kenntnis genommen werden!

VORABZUG

Das Urheberrecht an diesen Zeichnungen und allen Beilagen die dem Empfänger persönlich anvertraut sind, verbleibt jederzeit unserer Firma. Ohne unserer schriftlichen Genehmigung dürfen Sie nicht kopiert oder vervielfältigt und auch niemals an dritten Personen mitgeteilt oder zugänglich gemacht werden.

Sämtliche Angaben sind Vorausangaben und müssen von den ausführenden Firmen bei der Montageplanung neuerlich abgestimmt, geprüft und freigegeben werden.

Projektbez.:	---	Format:	A3
Planphase:	Regelschnitt, Sockelaufbau am Rohboden mit Fliesenboden	Maßstab:	---
Geschoß:	---	Plannr. IBF	---
AS/GR:	---	Plannr. ARCH:	---

IBF INGENIEURBÜRO
FORSTHUBER GMBH
Innenarchitektur ■ Großküchenplanung



Mitglied des Fachverbandes