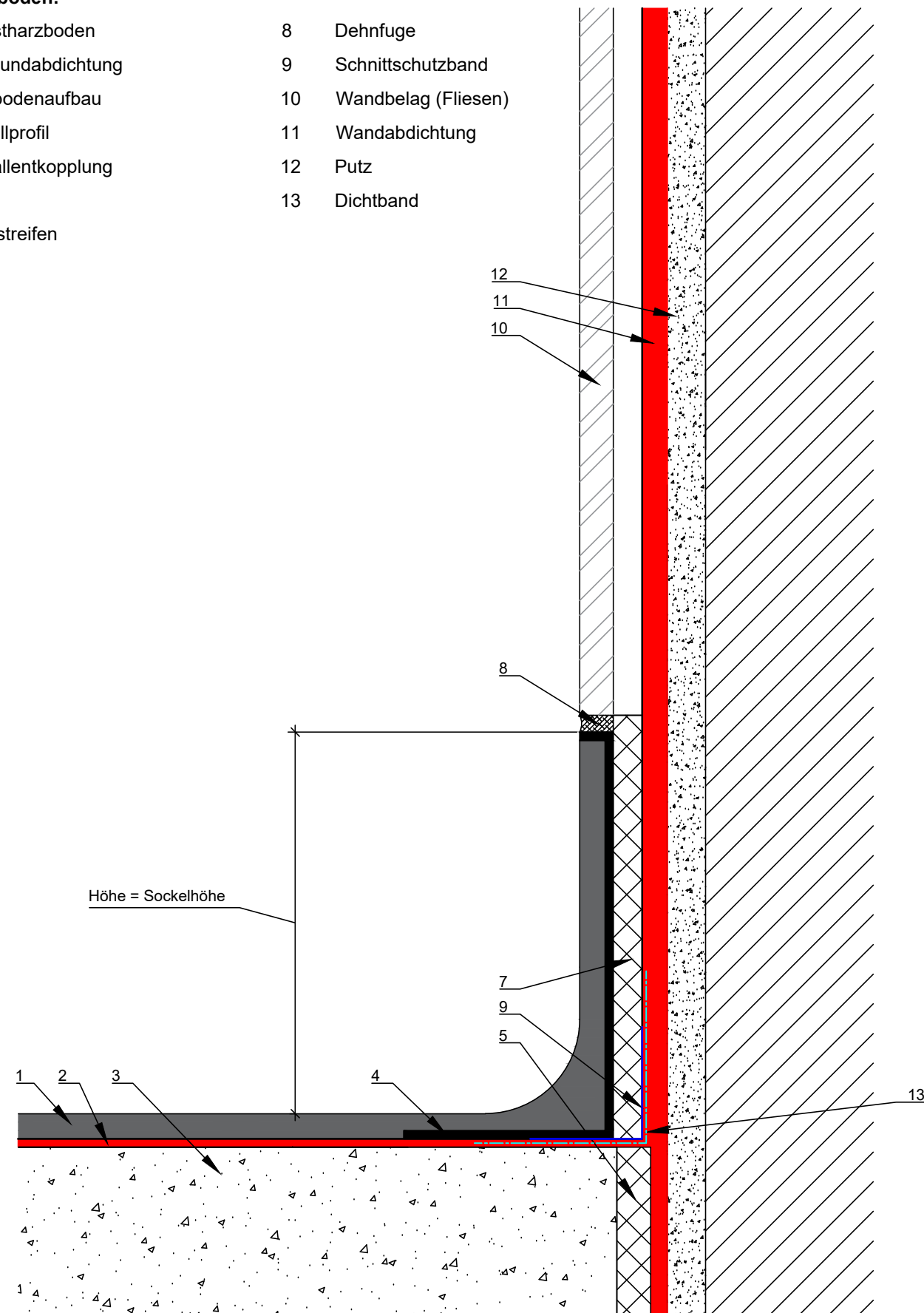


REGELSCHNITT WANDANSCHLUSS Mauerwerk

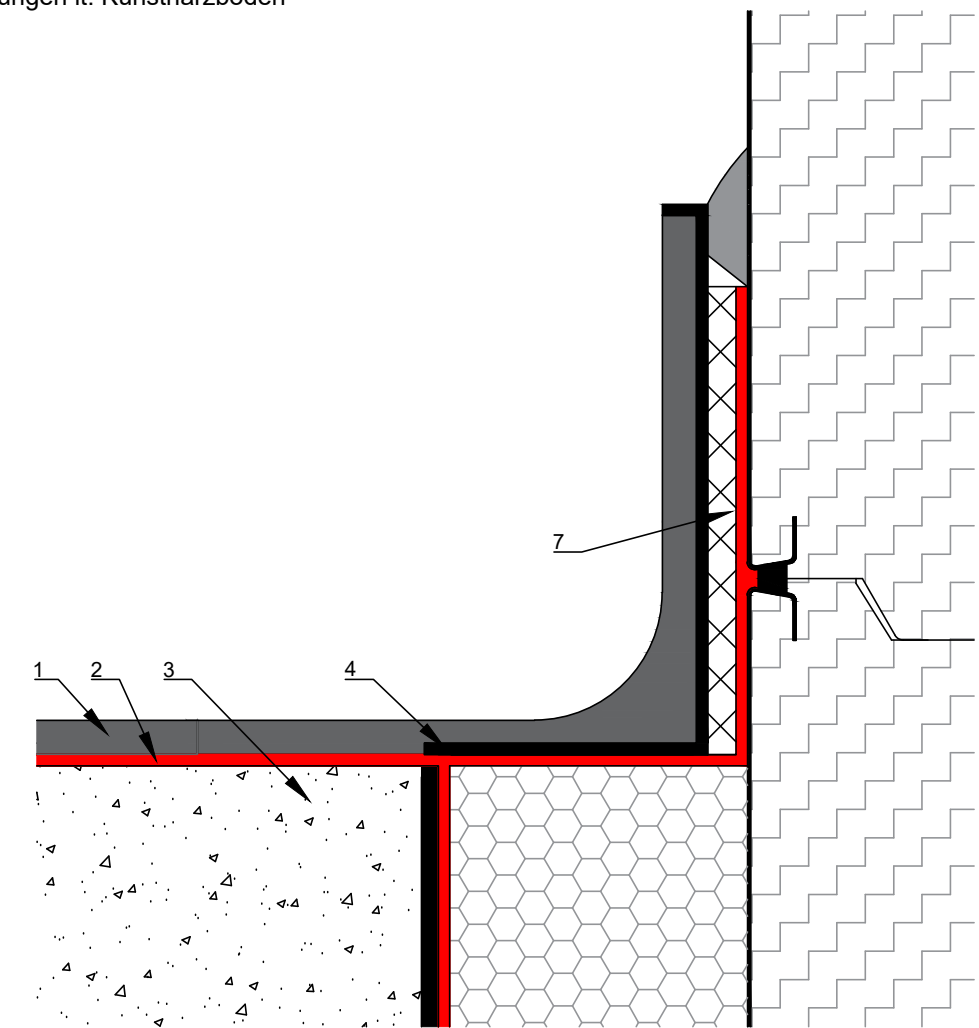
Kunstharzboden:

- | | |
|---------------------|------------------------|
| 1 Kunstharzboden | 8 Dehnfuge |
| 2 Verbundabdichtung | 9 Schnittschutzband |
| 3 Fußbodenaufbau | 10 Wandbelag (Fliesen) |
| 4 Metallprofil | 11 Wandabdichtung |
| 5 Schallentkopplung | 12 Putz |
| 6 Leer | 13 Dichtband |
| 7 Stellstreifen | |



REGELSCHNITT WANDANSCHLUSS Tiefkühl-/Kühlzellenwand

Beschreibungen lt. Kunstharzboden



Alle Bemerkungen am jeweiligen Plan müssen berücksichtigt und zur Kenntnis genommen werden!

VORABZUG

Das Urheberrecht an diesen Zeichnungen und allen Beilagen die dem Empfänger persönlich anvertraut sind, verbleibt jederzeit unserer Firma. Ohne unserer schriftlichen Genehmigung dürfen Sie nicht kopiert oder vervielfältigt und auch niemals an dritten Personen mitgeteilt oder zugänglich gemacht werden.

Sämtliche Angaben sind Vorausangaben und müssen von den ausführenden Firmen bei der Montageplanung neuerlich abgestimmt, geprüft und freigegeben werden.

Projektbez.:	---	Format:	A3
Planphase:	Regelschnitt - Wandanschluss - Kunstharzboden	Maßstab:	---
Geschoß:	---	Plannr. IBF	---
AS/GR:	---	Plannr. ARCH:	---